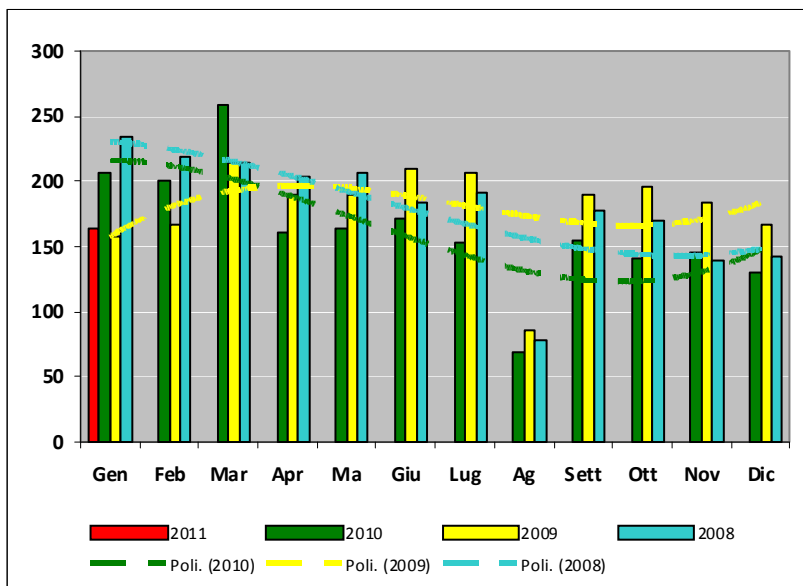


Torino, 1 febbraio 2011

Partenza fiacca del mercato auto in Italia: in gennaio 164.356 unità immatricolate, -20,7% sull'anno scorso, quando le immatricolazioni erano però gonfiate dalle consegne delle vendite incentivate di fine 2009.

Figura sotto: Andamento mensile Immatricolazioni. ('000 unità) Fonte Min. Trasporti/Anfia



Il dato di gennaio è del 3,8% superiore al basso volume del gennaio 2009, ma inferiore di ben il 30% rispetto al gennaio 2008. L'insoddisfacente volume di immatricolazioni del gennaio 2011 è conseguenza anche del basso numero di ordini rimasti inevasi alla fine del 2010. Anche quelli raccolti in gennaio (159.000 unità, da un primo scambio di informazioni tra UNRAE ed ANFIA), sono inferiori a quanto mediamente si

registra nel primo mese dell'anno.

“I risultati del mese – commenta il Direttore Generale dell'UNRAE, confermano un *trend* che ormai si registra da molti mesi e che probabilmente non si modificherà nel breve termine”, come anche il nostro grafico, pubblicato qui di fianco, dimostra con evidenza.

E' nostra opinione, come già più volte affermato in passato, che la struttura

del mercato, in assenza di incentivi, tende a posizionarsi sul 1.800.000 unità annue. La previsione per il 2011 è attualmente di 1.850.000 unità.

Dott. Emilio di Camillo – Centro studi subalpino – febbraio 2011
www.centrostudisubalpino.it

